



ZAWORY GRZYBKOWE PRZELOTOWE ŻELIWNE

Karta techniczna
wersja 1.2
z dnia 1.07.2017

PRZEZNACZENIE:

Zawory grzybkowe, żeliwne marki „cluro” służą do sterowania (zamykania, otwierania, płynnej regulacji) przepływem strumienia wody, co pozwala na jej oszczędne użytkowanie. Zostały dopuszczone do kontaktu z wodą przeznaczoną do spożycia.

Zawory charakteryzują się:

- ocynkowanymi korpusami,
- dodatkowymi wzmocnieniami wejść gwintów,
- pokrętłami wykonanymi z materiału odpornego na pęknięcie,
- wymiennymi mosiężnymi głowicami, które ułatwiają serwisowanie zaworów.




DANE TECHNICZNE:

Maksymalna temperatura pracy: 40° C

Maksymalne ciśnienie pracy: 16 bar

Rozmiary: G ½", ¾", 1", 1 ¼", 1 ½", 2"

CERTYFIKATY:

Znakowanie 

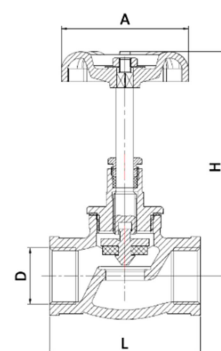
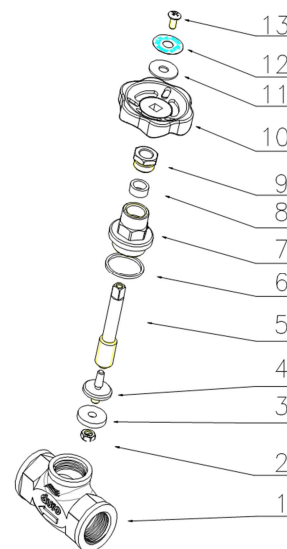
Krajowa deklaracja właściwości użytkowych 5/duro/2017 – produkt zgodny z normą PN-M-75002:2016-10.

Atest higieniczny nr HK/W/0616/01/2013.

BUDOWA I WYMIARY:

Lp.	Opis	Materiał
1	Korpus, ocynkowany	żeliwo ciągliwe EN-GJMB-300-6
2	Nakrętka	mosiądz HPb59-3
3	Uszczelka	NBR
4	Docisk	mosiądz HPb59-3
5	Trzpień	mosiądz HPb59-3
6	Uszczelka	fibra
7	Ośłona trzpienia	mosiądz HPb59-3
8	Podkładka	NBR
9	Dławica	mosiądz HPb59-3
10	Pokrętło	stal Q235
11	Podkładka	stal ocynkowana Q235
12	Płytko znamionowa	aluminium
13	Śruba	stal nierdzewna 304

Rozmiar	Wymiar			
	A	D	H	L
1/2"	50	15	75	61
3/4"	58	20	85	71
1"	70	25	110	86
1 1/4"	90	32	115	101
1 1/2"	90	40	125	116
2"	100	50	145	142



KONTAKT: ARKA Sp. z o.o. sp.k., ul. Ogrodowa 5, 76-004 Sianów, tel. +48 94 341 77 19, www.arka-instalacje.pl

Informacje zawarte w niniejszej karcie technicznej są prawdziwe i poprawne w momencie jej publikacji, jakkolwiek mogą one ulec zmianie bez konieczności wcześniejszego informowania o tym. Do obowiązków klienta należy właściwe określenie parametrów instalacji i dobór odpowiedniego produktu, jak również sprawdzenie dostarczonych produktów i natychmiastowe poinformowanie firmy ARKA o wszelkich wykrytych ewentualnych wadach. ARKA Sp. z o.o. sp.k. nie ponosi odpowiedzialności za jakiegokolwiek szkody spowodowane niewłaściwą instalacją czy niewłaściwym zastosowaniem produktu.