

duro - innowacyjne, antykamienne zawory kątowe

Armatura z gwarancją

Wysoka temperatura wody i jej wysoka twardość w połączeniu z niezbyt częstymi operacjami otwarcia i zamknięcia zaworu doprowadzają do zarastania kamieniem trzpienia, systemu zamykania, filtra i uszczelnień zaworu. Aby zminimalizować szkodliwe działanie osadów wapiennych, polecamy stosowanie zaworów antykamiennych duro serii SOLID i ART, które po wielu latach użytkowania działają niezawodnie.

Zawory kątowe duro przeznaczone są do montażu w instalacjach wodociągowych i dostępne są w następujących rozmiarach: 1/2" x 3/8", 1/2" x 1/2", 1/2" x 3/4" oraz 1/2" x 3/8" x 3/4".

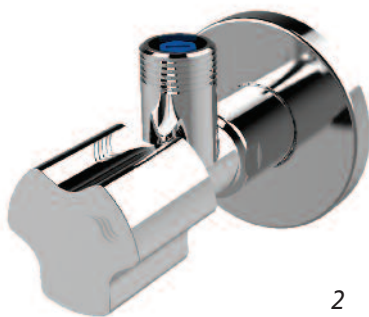
Cały typoszereg zaworów wyposażony jest w filtr i system zamykania, wykonane w technologii antykamiennych. Ich cechami charakterystycznymi są:

- filtr z tworzywa POM umieszczony w króćcu odpływowym zaworu,
- system zamykania na 1/4 obrotu realizowany przez głowicę ceramiczną o dużym współczynniku przepływu,
- metalowe pokrętło o nowoczesnym wzornictwie zamocowane wkrętem ze stali nierdzewnej (dotyczy serii SOLID),
- uszczelnienie trzpienia potrójnymi o-ringami gwarantującymi szczelność od strony pokrętła,
- korpus zaworu odkuwany z europejskiego mosiądzu CW617N,
- powierzchnie oraz pokrętła zaworu serii SOLID (fot. 1) śrutowane i chromowane, co zwiększa jego wytrzymałość,



1

- powierzchnie oraz pokrętła zaworu serii ART (fot. 2) polerowane i chromowane.



2

Precyzyjne działanie głowicy ceramicznej jest zapewnione z jednej strony przez pierścień dociskowy wykonany z silikonu, który jest elastyczny i ma możliwość (przy naciskaniu go ze stałą siłą) kompensowania ewentualnych luzów mogących się pojawić w wyniku zużywania płytek ceramicznych, a z drugiej strony - przez pierścień osadzony na trzpieniu pod pokrętłem, który zabezpiecza przed ewentualnym jego przesunięciem w stronę zamknięcia ceramicznego.

Bardzo praktycznym rozwiązaniem w obydwu seriach jest zawór BIS 1/2" x 3/8" x 3/4" (fot. 3), który służy do jednoczesnego podłączenia baterii oraz pralki/zmywarki. Standardowo jest on wyposażony w adapter 3/8" x 3/4", przez co zawór może pełnić funkcję „prawego” lub „lewego” w zależności od miejsca zamontowania adaptera i odpowiedniego obrócenia

zaworu. Dodatkowo każdy zawór wyposażony jest w zaślepkę, która odciina przepływ do momentu zamontowania pralki/zmywarki.

Oprócz normatywnej kontroli szczelności, zgodnie z deklaracją zgodności dla Europejskiej Dyrektywy Ciśnieniowej 97/23/WE art. 3 pkt. 3, jeden na 3000 zaworów duro podlega testowaniu:

- 2000 cykli otwórz/zamknij; 5 s otwarty/5 s zamknięty pod ciśnieniem 3 barów,



3

- po zakończeniu badania na 2000 cykli wykonywany jest test na szczelność pod ciśnieniem 12 barów.

Wszystkie zawory przeznaczone są do wody pitnej, czego potwierdzeniem jest Atest Higieniczny Państwowego Zakładu Higieny nr HK/W/1107/01/2015. Producent udziela 5-letniej gwarancji na zawory. Przedstawione konstrukcje posiadają ochronę patentową na terenie Unii Europejskiej. W celu uzyskania dodatkowych informacji oraz podjęcia współpracy handlowej - prosimy o kontakt.

● Jakub Gronek

www.arka-instalacje.pl